

Productos para la transmisión de potencia y soluciones industriales





Soluciones orientadas al cliente.
 Rendimiento confiable. Marcas reconocidas.

- | | | |
|------------|----------|------------|
| Rex® | MatTop® | Highfield® |
| Link-Belt® | Berg® | Stearns® |
| MCC® | Falk® | Autogard® |
| RTS® | Marbett® | |
| TableTop® | Thomas® | |

Índice

Reductores de velocidad	4-12	Acoplamientos	18-21
Falk V-Class™	4-5	Acoplamientos no lubricados.....	18-19
Soluciones de ejes paralelos y ángulo recto	6-7	Acoplamientos de material compuesto	19
Soluciones concéntricas.....	8	Acoplamientos lubricados.....	20
Soluciones montadas al eje y para mezcladoras.....	9	Accesorios	21
Engranajes de tornillo sin fin y corona.....	9	Productos de control de torque Autogard	21
Motorreductores Falk Ultramite®.....	10	Cadenas industriales y equipos transportadores ...22-23	
Filtros AirMax®	11	Soluciones de cadenas.....	22-23
Lubricantes Falk GMax®	11	Equipos de transporte para materiales a granel ...23	
Engranajes para molinos y componentes especiales...12		Componentes y cadena FlatTop	24-25
Servicios de reparación y mejora de procesos13		Productos especializados	26
Rodamientos	14-17	Berg®.....	26
Rodamientos de rodillos.....	14-15	Stearns®	26
Rodamientos de bolas	16-17	Highfield®.....	26
Rodamientos de manguito.....	17	El valor de Rexnord en acción	27



Mantenemos la industria en movimiento

Cuando se trata de ofrecer productos con un alto grado de ingeniería que aumentan la productividad y eficiencia en las aplicaciones industriales de todo el mundo, Rexnord es el proveedor más confiable de la industria. Nuestro compromiso con la satisfacción del cliente y un valor superior se extiende a cada área de nuestros negocios.

Costo total de propiedad más bajo Se diseñan los productos de la mejor calidad para ayudar a prevenir tiempos de detención no planificados del equipo, aumentar la productividad y brindar una operación confiable.

Experiencia valiosa La gran oferta de productos va acompañada de especialistas en ventas a nivel mundial, atención al cliente y equipos de soporte de mantenimiento siempre disponibles.

Soluciones que aumentan la facilidad para hacer negocios Nuestro compromiso con la excelencia operativa significa que usted se beneficia al obtener los productos correctos en el lugar y el momento adecuados.

Entrega a término: a nivel mundial

Al contar con instalaciones dedicadas de producción en todo el mundo, Rexnord le ofrece una disponibilidad mundial de productos y servicios de calidad para que cumpla con su planificación. Los centros de distribución y los ejecutivos de cuentas de Rexnord brindan disponibilidad local y ofrecen soluciones rentables y plazos de entrega reducidos.

Rexnord. Creamos constantemente valor superior para nuestros clientes, accionistas y empleados.

Reductores de velocidad: componentes críticos que lo mantienen en movimiento

Los diseños de engranajes reforzados, confiables y de alta calidad de Rexnord se instalan en las aplicaciones más difíciles del mundo. Más de un siglo de experiencia, una línea completa de productos, soporte técnico y un servicio de mantenimiento local permiten lograr el máximo rendimiento con el menor costo total de propiedad. Para probar nuestra confiabilidad, ofrecemos una garantía de tres años de servicio pesado en la mayoría de nuestros reductores de velocidad.

Falk V-Class

Las aplicaciones industriales extremas exigen reductores de velocidad que brinden un rendimiento superior diariamente, sin excepciones. Esto implica tener un sello con una vida útil larga, un rendimiento térmico sólido y una mayor vida operativa. Significa plazos de entrega más cortos, una facilidad de mantenimiento y un soporte con acceso más fácil y rápido. Estamos hablando del Falk V-Class, el reductor de velocidad de Rexnord diseñado para brindar potencia, durabilidad y confiabilidad incluso en las condiciones más adversas.



El reductor de velocidad Falk V-Class es la nueva unidad estándar de Rexnord: una unidad de transmisión que nació para ser líder y que se construyó para perdurar. Cuando se requiere un equipo que brinde confiabilidad, mantenga bajos los costos de mantenimiento, maximice el tiempo de actividad y utilice la última tecnología, la respuesta es Falk V-Class. Con una temperatura operativa más baja, potencia óptima y tecnología avanzada, el reductor de velocidad Falk V-Class supera en rendimiento y duración a la competencia. Confíe en V-Class, el reductor de velocidad que ofrece las cualidades que usted necesita:

Fuerte. Mayor capacidad de torque para manejar las cargas más pesadas.

Confiable. Fiabilidad inalterable en condiciones exigentes.

Silenciosa. Grupo de engranajes silencioso para áreas sensibles al ruido.

Baja temperatura. Funciona a menor temperatura durante una vida operativa más prolongada.

De fácil mantenimiento. Diseñada para aumentar el tiempo de actividad y la rentabilidad.

Comprobada. Gracias a sus más de 100.000 horas de diseño de ingeniería, el reductor Falk V-Class es el reductor de velocidad más confiable que se haya construido.

Falk V-Class

Relaciones: 1,25 a 160:1

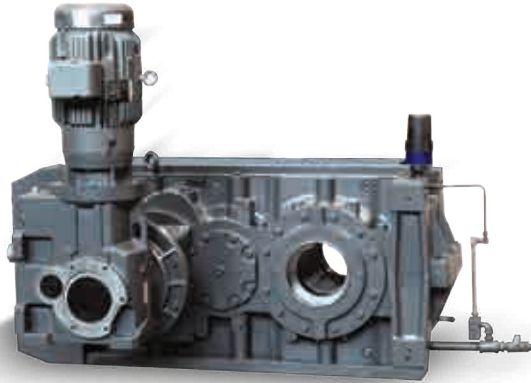
Potencia: 15 a 10.000 hp (11 a 7.500 kW)

Torque: hasta 3.020.000 in-lbs (hasta 341 kNm)

- 27 tamaños;
- ejes paralelos o de ángulo recto;
- ejes de salida macizos o huecos;
- carcasa de hierro nodular (dúctil) para uso pesado que soporta las cargas de impacto;
- carcasa bipartida horizontalmente que facilita el armado y desarmado para realizar el mantenimiento;
- rendimiento térmico superior;
- diseño exclusivo del sello hermético Magnum.

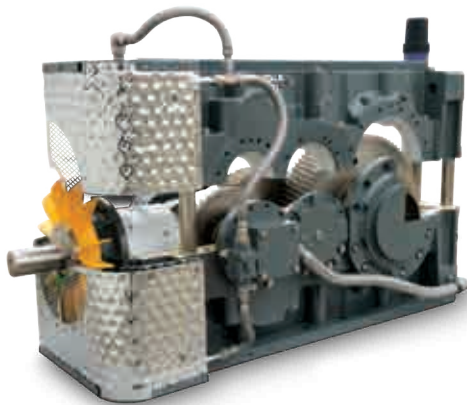
Falk AirMax Plus™

Los respiradores AirMaxPlus ayudan a mantener los reductores de velocidad Falk V-Class limpios y libres de materiales nocivos, con lo cual se prolonga la vida útil de la unidad.



Opción de unidad de transmisión auxiliar para giro lento

Este paquete opcional permite que el reductor de velocidad V-Class tenga un funcionamiento confiable en modalidad de giro lento bajo carga total. Esto hace posible que el equipo funcione a baja velocidad para realizar la inspección y el mantenimiento. Puede funcionar en forma continua para impedir el congelamiento de los componentes en entornos con condiciones climáticas adversas y bajas temperaturas cuando las instalaciones se encuentren temporalmente fuera de producción.



Sistema de enfriamiento DuraPlate™

El sistema de enfriamiento opcional, con patente pendiente, DuraPlate controla la temperatura del aceite en las condiciones más extremas. El sistema autónomo no necesita agua ni electricidad para hacer circular el aceite enfriado a través de toda la unidad.



Industrias abastecidas

- Minería
- Productos forestales
- Agregados
- Alimentos
- Granos y Semillas
- Cemento
- Metalúrgica
- Generación energética



Soluciones de ejes paralelos y ángulo recto



Reductores de velocidad de ejes paralelos y ángulo recto Falk A-Plus®

Relaciones: 1,80:1 a 437:1

Potencia: hasta 19.000 hp (14.168 kW)

Torque: 26.000 a 5.500.000 in-lbs (2,9 a 621 kNm)

- 17 tamaños;
- eje horizontal;
- ejes de salida macizos o huecos;
- carcasa en fabricación de acero soldado, para uso pesado;
- montaje opcional por brida disponible;
- sello hermético exclusivo Magnum;
- solución personalizada para sus aplicaciones más difíciles.



Reductores de velocidad verticales de ángulo recto y ejes paralelos Falk A-Plus

Relaciones: 5,60:1 a 437:1

Potencia: hasta 9.000 hp (6.711 kW)

Torque: 185.000 a 3.400.000 in-lbs (21 a 384 kNm)

- 8 tamaños;
- ejes de salida macizos o huecos;
- carcasa de acero fabricada para uso pesado;
- disponible con eje de baja velocidad en la parte superior o inferior;
- pozo seco opcional disponible;
- solución personalizada para sus aplicaciones verticales más difíciles.



Reductores de velocidad universales Falk Drive One®

Relaciones: 1,25:1 a 140:1

Potencia: 25 a 2.500 hp (20 a 1.900 kW)

Torque: 58.000 a 840.000 in-lbs (5 a 94 kNm)

- 9 tamaños;
- ejes paralelos o de ángulo recto;
- ejes de salida verticales u horizontales;
- ejes de salida macizos o huecos;
- montaje hexagonal exclusivo;
- accesorios prediseñados que brindan soluciones completas para su aplicación.



Reductores de velocidad Falk Drive One de alto torque

Relaciones: 160:1 a 700:1 (relaciones mayores disponibles)

Potencia: hasta 1.000 hp (746 kW)

Torque: 910.000 a 4.050.000 in-lbs (103 a 458 kNm)

- 6 tamaños;
- salida horizontal;
- ejes de salida macizos o huecos;
- torque elevado en un paquete compacto;
- alternativa rentable frente a las unidades de transmisión hidráulicas y convencionales.

Sistema de antirretroceso de baja velocidad Falk True Hold®

Diámetros interiores: 1,5 a 20,0 in (38 a 510 mm)

Torque: 3.000 a 747.000 ft-lbs (4.068 a 1.013.000 Nm)

Velocidades de sobremarcha de 1 a 2.800 rpm

- 16 tamaños;
- idóneo para sistema de antirretroceso con configuraciones individuales, dobles o múltiples;
- varios tamaños de diámetro interior en existencia disponibles para despacho en menos de una semana;
- respuesta inmediata: brinda más potencia de retención del sistema que cualquier otro dispositivo antirretroceso;
- el modelo NRT se usa para aplicaciones de velocidad baja y media;
- el modelo NRT se usa para aplicaciones de torque elevado y con uso pesado.



Soluciones concéntricas



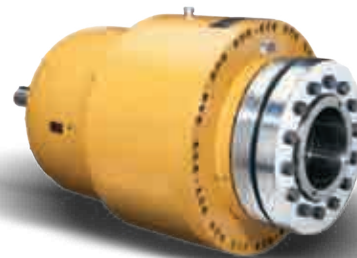
Reductor de velocidad Rexnord Planetgear™ 7000

Relaciones: 3,5:1 a 7052:1

Potencia: hasta 1.000 hp (750 kW)

Torque: hasta 905.000 in-lbs (102 kNm)

- 14 tamaños;
- maneja cargas de impacto altas: capacidad de sobrecarga del 250 %;
- sellos tipo servicio para taconita que brindan un rendimiento óptimo y un producto con larga vida útil;
- diseño modular que facilita el ensamblado y la disponibilidad: el dispositivo antirretroceso interno se puede instalar fácilmente en el campo;
- paquetes compactos y con alta densidad de potencia que tienen un tamaño menor que los reductores tradicionales.



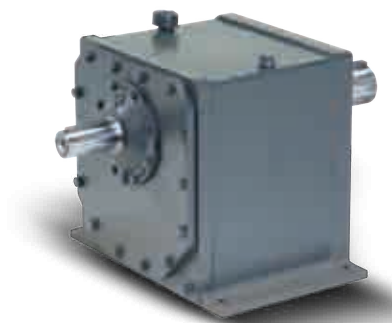
Planetgear montado sobre el eje (SMP) Rexnord

Relaciones: 11:1 a 1785:1

Potencia: hasta 1.000 hp (375 kW)

Torque: 140.000 a 3.000.000 in-lbs (15 a 339 kNm)

- 5 tamaños;
- eje de salida macizo o hueco;
- sellos tipo servicio para taconita que brindan un rendimiento óptimo y un producto con larga vida útil;
- soluciones personalizadas disponibles, con entrada de ángulo recto, entrada en brida C y tamaños de ejes de salida huecos que permiten cumplir con los requerimientos exactos de la aplicación;
- Hydro Advantage, un sistema innovador de remoción hidráulica, que garantiza la remoción del eje.



Reductores de velocidad concéntricos Falk UltraMax®

Relaciones: 1,5:1 a 195:1

Potencia: hasta 500 hp (375 kW)

Torque: hasta 530.000 in-lbs (60.000 Nm)

- 12 tamaños;
- configuraciones concéntricas;
- opción de montaje del motor sobre base tipo repisa, placa base o por brida;
- engranaje helicoidal que reduce el ruido y la vibración;
- disponible en relaciones bajas para aplicaciones de alta velocidad;
- protección para sellos y rodamientos de uso pesado;
- paquetes opcionales que aseguran la confiabilidad incluyen sellos Protech, respirador AirMax, mirilla para el aceite, bloqueador antiespuma, puerto para toma de muestras de aceite y acoplamiento de desconexión rápida del filtrado del aceite.



Soluciones montadas sobre el eje y para mezcladoras



Reductores de velocidad montados al eje Falk Quadrive®

Relaciones: 5, 9, 14, 25:1

Potencia: hasta 224 kW (300 hp)

Torque: hasta 360.000 in-lbs (40.675 Nm)

- 11 tamaños para montaje sobre eje o en brida;
- montaje vertical u horizontal;
- diámetro interior de bujes de 1 a 6-1/2 in (25 a 160 mm);
- velocidades de salida de 5 a 350 rpm;
- buje cónico de asistencia de torque (TA) que garantiza la remoción durante la vida útil;
- diseño de alto rendimiento del sello que permite lidiar con aplicaciones de uso intensivo con sellos purgadores de grasa Viton®.



Reductores de velocidad para mezcladoras Falk RAM®

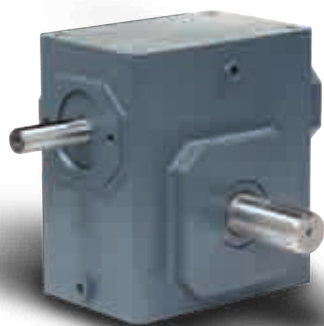
Relaciones: 5,06:1 a 1.207:1

Potencia: hasta 4.100 kW (5.500 hp)

Torque: hasta 3.800.000 in-lbs (429.000 Nm)

- 18 tamaños para configuraciones de eje paralelo o de ángulo recto;
- ejes macizos y huecos;
- montajes para mezcladoras con entrada superior, inferior o lateral;
- carcasa reforzada y rígida que incluye:
 - pozos secos herméticos;
 - vida útil extendida de los rodamientos;
 - eje con un gran diámetro.

Reductores por tornillo sin-fin y corona



Reductores de velocidad por tornillo sin-fin y corona Falk Omnibox®

Relaciones: 5:1 a 3.600:1

Potencia: hasta 100 hp (81 kW)

Torque: hasta 90.000 in-lbs (10.168 Nm)

- 14 tamaños para el montaje en patas, por brida o al eje;
- centros de 1,33 a 10 in (34 a 254 mm);
- entradas y salidas verticales u horizontales;
- diseño compacto con opciones de montaje versátiles que se someten a pruebas de hermeticidad y se llenan con aceite antes de su envío, para disminuir el tiempo de instalación y fallas durante la puesta en marcha;
- disponible en acero inoxidable, con certificación BISSC o reductores sellados que están lubricados para su vida útil.

Motorreductores Falk Ultramite

Motorreductores Falk Ultramite

- Acepta motores estándar mediante bridas de normas NEMA/IEC, lo que permite elegir el motor que prefiera el cliente
- El innovador buje de motor elimina la fricción entre los ejes del motor y del reductor. Este diseño patentado ofrece una fácil instalación y permite un reemplazo rápido y sin inconvenientes aun después de haber tenido muchos años de uso continuo e intenso
- Posiciones de montaje múltiples: en base, pared, cara superior, vertical, eje y brida
- Capacidades de servicio continuo según la American Gear Manufacturers Association (AGMA)



Concéntrico helicoidal UC

Relaciones: 1,4:1 a 16.000:1

Potencia: capacidad de 1/4 a 50 hp (19 a 37 kW)

Torque: hasta 40.000 in-lbs (5 kNm)

- 10 tamaños;
- opciones de diseños de montaje en base o por brida.



Helicoidal cónico de ángulo recto UB

Relaciones: 8:1 a 10.000:1

Potencia: capacidad de 1/4 a 100 hp (19 a 74 kW)

Torque: hasta 120.000 in-lbs (13 kNm)

- 9 tamaños;
- eje hueco cilíndrico, eje hueco cónico con buje tipo TA o eje de salida macizo.



Helicoidal de ejes paralelos montado al eje UJ

Relaciones: 5:1 a 20.000:1

Potencia: capacidad de 1/4 a 50 hp (19 a 30 kW)

Torque: hasta 48.000 in-lbs (5 kNm)

- 6 tamaños;
- diseños montados al eje que utilizan bujes cónicos tipo TA;
- diseño para montaje en transportadores CEMA de tornillo sin-fin disponible.



Helicoidal sin-fin corona de ángulo recto UW

Relaciones: 8:1 a 60.000:1

Potencia: capacidad de 1/4 a 50 hp (19 a 37 kW)

Torque: hasta 46.000 in-lbs (5 kNm)

- 8 tamaños;
- eje hueco cilíndrico, eje hueco cónico con buje de TA o ejes de salida macizos.



Filtros AirMax

AirMax

Durante años, el filtro AirMax ha brindado una protección excelente: los elementos filtrantes evitan que la contaminación por humedad y partículas ingresen en la caja de engranajes y ofrecen una eficiencia del 99,7 % en tres micrones con caídas de presión muy bajas.

AM-2 AirMaxPlus

El nuevo AM-2 AirMax Plus incluye un material desecante que absorbe el agua y protege contra el ingreso de la humedad, de forma aún más completa que el AirMax tradicional. Incluye un sistema indicador por colores para una fácil identificación cuando requiera reemplazo.

AM-HG AirMaxPlus

El nuevo AM-HG AirMax Plus lleva la filtración a un nuevo nivel. Además del desecante y el filtrado de partículas, el AMHG tiene una cámara de expansión que aísla los lubricantes de todos los niveles de humedad ambiental, así como una válvula antirretorno para garantizar que no se genere una presión o un vacío excesivos.



Lubricantes Falk GMax

Falk GMax 6000: lubricantes para unidades de transmisión por engranajes

Los caballos de fuerza, el calor, la humedad y la contaminación por abrasivos actúan constantemente para destruir el lubricante del reductor de velocidad. GMax 6000 está diseñado para brindar una protección antidesgaste superior en las aplicaciones más exigentes de las unidades de transmisión por engranajes. Nuestros reductores que salen de la fábrica llenos de lubricante GMax 6000 y cuentan una garantía limitada de 10 años (desde la fecha del envío) que cubre las fallas causadas por el desgaste excesivo o la deformación de la superficie.

Falk GMax 9000: lubricantes para engranajes abiertos

Ahora podemos ofrecer el lubricante perfecto para proteger los engranajes que tienen un uso pesado. El GMax 9000 está especialmente formulado para brindar la mejor protección antidesgaste de la industria para engranajes abiertos y piñones. Ofrece mayor prevención antidesgaste porque hemos incorporado a través del diseño una estabilidad superior de la viscosidad y un bajo coeficiente de fricción.



Engranajes para molinos y fundiciones especiales

Juegos de corona y piñón Falk: diseño de calidad desde el inicio

Rexnord, el fabricante de productos Falk y líder a nivel mundial en la fabricación de coronas, diseña y produce con calidad. Nuestro compromiso de emplear constantemente técnicas de última generación a los diseños, materiales y procesos de fabricación nos permite mejorar continuamente el rendimiento, la confiabilidad y el valor de tiempo de vida útil general para los clientes de todo el mundo.

Rexnord brinda experiencia de producción: desde la fundición del engranaje, el tratamiento térmico y carburización dentro de nuestra propia fábrica, hasta el sofisticado cortado y pulido de precisión del engranaje. Es el paquete completo y todo bajo el mismo techo. El inigualable conocimiento de ingeniería de aplicación le permite a Rexnord diseñar soluciones completas de transmisión de potencia y sistemas de transporte, que ayudan a reducir el costo total de propiedad y a aumentar el valor en conjunto durante el tiempo de vida útil.

Rendimiento de primer nivel comprobado

Está disponible una amplia selección de engranajes, que incluye:

- engranajes de dientes rectos y corte recto;
- configuraciones helicoidales;
- engranajes bihelicoidales (engranajes de dientes en configuración de espina de pescado).

Los engranajes están disponibles en acero fundido, hierro dúctil o metales fabricados como las placas roladas y los anillos forjados.



Capacidades de cortado de engranajes MAAG

Las capacidades de cortado de engranajes MAAG de hasta 46,25 ft (14 m) garantizan que los dientes del engranaje se mecanicen con precisión para que cumplan exactamente con los límites de tolerancia de la AGMA. Los acabados de la superficie prolongan la vida útil de los engranajes y garantizan la disponibilidad del equipo.

Capacidades de carburización de capa externa

La carburización de capa externa aumenta la dureza de la superficie y mejora significativamente los niveles de durabilidad, a la vez que prolonga la vida útil de los componentes. Las cámaras de carburización en nuestra planta junto con aceros forjados y desgasificados al vacío y tratados en cucharas de fundición, nos permiten aumentar las densidades de potencia, con lo cual se aumenta significativamente la vida útil de sus componentes nuevos o de reemplazo.

Piezas fundidas de acero

Nuestros aceros fundidos y aleados han demostrado un servicio meritorio para engranajes con cargas pesadas, mazas de acoplamiento y otras piezas fundidas que se utilizan en la construcción, la minería y en las industrias del cemento, del papel y automotriz. Después de años de experiencia ganada en la realización de pruebas y análisis como el fabricante líder de los equipos mecánicos de transmisión de potencia, hemos desarrollado una experiencia directa sobre las especificaciones de resistencia a tracción, límite de fluencia, resistencia a la fatiga y la templabilidad de nuestros aceros aleados.



Soluciones y servicios de reparación: soluciones inigualables de reparación y re-manufactura



Sin importar el tamaño de su caja de engranajes, los servicios de Falk RENEW® Prager® brindan capacidades inigualables de re-manufactura para hacer que la unidad de transmisión en la que usted confía vuelva a quedar como nueva. Podemos:

- reparar, reemplazar o aplicar ingeniería inversa a las unidades de transmisión por engranajes producidas actualmente u obsoletas de:
 - Falk, Link-Belt o Rexnord;
 - cualquier otro fabricante, sin importar su país de origen;
- restaurar las unidades de transmisión a sus tolerancias originales;
- renovar las unidades de transmisión a las especificaciones originales de diseño.

Ofrecemos:

- 80 años de planos de ingeniería originales y archivados para eliminar las conjeturas;
- un trabajo respaldado por nuestra garantía estándar de 18 meses o tres años;
- repuestos originales de Falk, Link-Belt y Rexnord para todos los modelos y generaciones de unidades de transmisión por engranajes cerradas.



Soluciones de reparación y re-manufactura, de principio a fin

Nuestros especialistas de Falk RENEW Prager brindan una amplia gama de servicios y nuestra estrategia regional garantiza nuestra presencia en la instalación en horas en lugar de días. Brindamos todos los servicios, desde la asistencia en la instalación hasta reparaciones y reconstrucciones completas en sitio, ya sean programadas o de emergencia:

- servicios de puesta en marcha: un montaje y rendimiento óptimos, incluyendo alineación de ejes con láser;
- servicios predictivos: análisis de vibraciones, tomas de muestras de aceite y análisis termográficos de manera tal que pueda mantener el máximo nivel de funcionamiento de su unidad de transmisión;
- servicios de rendimiento: como programas personalizados de mantenimiento para mantener el tiempo en funcionamiento y aumentar la confiabilidad;
- servicios personalizados: programas de gestión de activos para respaldarlo y ayudarlo a administrar y predecir las necesidades de servicio de todo el sistema, las partes y unidades de transmisión de repuesto, así como el tiempo de inactividad programado basado en la confiabilidad del sistema y las necesidades de mantenimiento;
- servicios de retiro: retiro sin costo e instalación de distintos tipos de unidades de transmisión por engranajes que estén averiadas, no puedan utilizarse o que simplemente ya no sean necesarias;
- contratos de servicios de mantenimiento: contratos anuales para asistir con las reparaciones dentro y fuera de su planta, lo que reduce el costo total de propiedad, mantenimiento y reemplazo de repuestos.

Más opciones, más soluciones:

reparación de acoplamientos y fabricación de reductores especiales

La experiencia de Falk RENEW Prager no solo se aplica a las reparaciones de unidades de transmisión por engranajes, sino a la reparación de acoplamientos hidráulicos fijos y a unidades de transmisión que controlan vertedores, bombas y otros equipos relacionados. Nuestra instalación ubicada en Saint Rose, Luisiana, cerca de Nueva Orleans también puede diseñar y fabricar reductores a la medida para prácticamente cualquier fin o aplicación especial.

Rodamientos: porque el tiempo de producción lo es todo

Los clientes de Rexnord han confiado en el diseño, rendimiento y soporte técnico de nuestros rodamientos de primer nivel durante décadas. Nuestras marcas reconocidas, incluidas Rex y Link-Belt, comprenden los rodamientos de bolas, de rodillos cilíndricos, de manguito y de rodillos esféricos, que se usan en todo el mundo en las maquinarias industriales, correas transportadoras, transmisiones por bandas o cadenas, ventiladores y sopladores y en las industrias de transmisión de potencia.

Rodamientos de rodillos

Durante un siglo, se han construido los rodamientos de rodillos Rex y Link-Belt para que puedan resistir las aplicaciones más difíciles en los entornos más adversos. Nuestros rodamientos de rodillos exhiben una tecnología de montaje de ejes y un sellado superior, una superficie de trabajo pulida con precisión y acabada en los EE. UU., así como capacidades elevadas de empuje y de carga radial. Ofrecemos un soporte de ingeniería dedicado para ayudar a personalizar las unidades según sus especificaciones. Desde altas velocidades hasta cargas muy pesadas, desde trabajos en interiores hasta trabajos bajo el agua, los rodamientos de rodillos Rex y Link-Belt toleran el abuso y siguen adelante.



Rodamientos de rodillos Rex

- gama completa de estilos de carcasas;
- diámetros de ejes de hasta 7 in (180 mm);
- rodillos y anillos de rodadura con un súper acabado;
- cinco estilos de sistema de sujeción al eje;
- cuatro sellos estándar intercambiables en el campo (siete en total);
- tapas de sellado auxiliares;
- completamente autoalineable hasta $4^\circ (\pm 2^\circ)$ en total;
- holgura interna de los rodamientos ajustable en campo.



Rodamientos de rodillos esféricos serie Rex 6000 con adaptador de montaje SHURLOK®

- fácil de instalar y quitar;
- permite el uso de ejes de grado comercial;
- $4^\circ (\pm 2^\circ)$ de desalineación dinámica y estática;
- sellado, velocidades y cargas superiores;
- sensor óptico de esfuerzo (OSS) Spyglass™;
- garantiza un apriete correcto del montaje;
- exclusivo Sistema de Bloqueo Positivo (PLS) que otorga una vida útil más prolongada y fácil remoción;
- apto para toda la línea de carcasas de Rexnord.



Rodamientos de rodillos cilíndricos Link-Belt

- amplia oferta de series con ancho estándar, angosto, amplio e intermedio;
- productos especiales diseñados para satisfacer los requerimientos únicos de la aplicación del cliente;
- diámetros de ejes de hasta 11 in (280 mm);
- diseños de alta capacidad;
- anillos de rodadura carburizados;
- diseños de contacto completo entre rodillos o con separador de acero formado, de acero segmentado o de bronce;
- fabricado según las normas industriales de ABMA.



Rodamientos de rodillos Link-Belt

- gama completa de estilos de carcasas;
- tamaños de ejes de hasta 5 in (125 mm);
- dos estilos de sello estándar;
- tres tipos de sistema de sujeción al eje;
- completamente autoalineable hasta $\pm 2^\circ$;
- holgura interna de los rodamientos ajustable en campo.



Rodamientos Link-Belt de rodillos esféricos con montaje por adaptador

- sello LER estándar;
- opción de sello auxiliar de contacto Pentac D5;
- opción de sello auxiliar de servicio de taconita D8;
- tolerancias de carcasas y rodamientos que lideran la industria (H7);
- modelo SAF, estándar de la industria, intercambiable;
- pernos de grado 5 para tapa;
- montaje uniforme a través de orificios para clavijas perforados con precisión;
- soporte extra para cargas de impacto mediante una barra central de soporte en la base;
- ranuras para hacer palanca en la tapa y permitir la remoción fácil.



Industrias abastecidas

Agregados
 Dispositivos de circulación de aire
 Construcción
 Alimentos y bebidas
 Productos forestales
 Camiones de carga pesada
 Manipulación de materiales
 Marítima
 Minería
 Petróleo y gas
 Acero



Rodamientos de bolas

Los rodamientos de bolas Link-Belt están respaldados por más de 70 años de experiencia técnica y de fabricación con sede en los EE. UU. Nuestra plataforma comprobada se encuentra en cada rincón industrial del mundo. La inigualable diversidad de productos nos permite brindar un rodamiento de bolas optimizado que se ajuste a su aplicación. Cuando esté listo para especificar el rodamiento que quiere, nuestros expertos se asegurarán de que obtenga el producto correcto para maximizar el rendimiento del sistema.

Rodamientos para uso estándar

- anillos internos angostos y anchos;
- gama completa de estilos de rodamientos;
- tornillo de fijación y collarines de bloqueo de levas excéntricas y lengüetas concéntricas;
- amplia línea de opciones de sellos, incluyendo configuración con deflector;
- diámetros de ejes de hasta 4 in (102 mm);
- se encuentran en la mayoría de las industrias.

Rodamientos para uso intermedio

- rendimiento confiable y resistente;
- gama completa de estilos de rodamientos;
- tornillo de fijación y collarines de bloqueo concéntricos;
- amplia línea de opciones de sellos, incluyendo configuración con deflector;
- diámetros de ejes de hasta 3 ½ in (88,9 mm);
- muy utilizados en aplicaciones mineras y de agregados.

Rodamientos para uso pesado

- solución ideal para las aplicaciones exigentes y las altas velocidades;
- unidades fijas y de expansión;
- tornillo de fijación, leva excéntrica y nuevos collarines de bloqueo SHURLOK®;
- opciones múltiples de sellos;
- diámetros de ejes de hasta 4 in (102 mm);
- solución muy utilizada en las aplicaciones de circulación de aire.



La última generación de rodamientos de bolas Rexnord



Collarín CL Centrik-Lok®

- fuerza de retención líder en la industria;
- se envían listos para instalar;
- ideal para aplicaciones de alta velocidad o vibratorias;
- se ajusta al uso de los ejes de nivel comercial;
- disponible en rodamientos para uso estándar disponibles.



Collarín de montaje SHURLOK

- incluye el indicador visual de instalación correcta Spyglass;
- envíos listos para instalar;
- diseño único que favorece la fácil remoción desde el eje;
- permite el uso de ejes de grado comercial;
- disponible en rodamientos para uso pesado.

Rodamientos de manguito

Con un historial de clientes satisfechos, experiencia y calidad, Rexnord produce rodamientos de manguito que pueden ayudarlo a desarrollar una variedad de aplicaciones. El funcionamiento libre de mantenimiento, una vida útil extra larga y la falta de necesidad de lubricación, garantizan que los rodamientos de manguito Link-Belt y los rodamientos Duralon® fomenten el tiempo de producción y satisfagan sus necesidades.



Rodamientos de manguito Link-Belt

- disponible en modelo rígido o Flex-Block;
- superficies de cojinete en hierro fundido, bronce y aleación Babbitt;
- extremos de las carcasas de hierro con carbono y grafito
- acabados y mecanizados para lograr un montaje a ras de las ruedas dentadas y las poleas;
- carcasa sólida de una pieza;
- la carcasa bipartida incluye: uniones divididas, con cuñas y angulares;
- los rodamientos de dos piezas tienen calces para poder realizar ajustes y compensar el desgaste.



Rodamientos Rexnord Duralon

- con aislación eléctrica y resistencia química;
- resistentes a la corrosión;
- livianos: 77 % más livianos que el acero y 30 % menor que el aluminio;
- funcionan con autolubricación hasta 30.000 psi en forma dinámica;
- reducen las excoiraciones y rayas por fricción;
- resisten la corrosión galvánica y por despostilladura;
- reducen los problemas de deslizamiento y atascamiento;
- disponibles en forma redonda, cuadrada, hexagonal y en perfiles especiales;
- eliminan los lubricantes contaminantes y los sistemas de lubricación complejos;
- vida útil extra larga ante la presencia de agua u otros contaminantes líquidos.

Acoplamientos: una cartera completa para cualquier aplicación

Con un historial de soluciones de acoplamientos ofrecidas durante casi un siglo, los clientes de Rexnord se benefician de esa experiencia a partir de una selección completa de acoplamientos de discos, rejilla, engranajes, elastoméricos, hidráulicos y de material compuesto; todos ellos fabricados para brindar calidad, confiabilidad y un fácil mantenimiento. Esto se complementa con un equipo de ventas y especialistas de servicios, que en conjunto brindan el costo de propiedad más bajo de la industria a través de una mejor productividad y un rendimiento confiable. Para cualquier aplicación que requiera acoplamientos, Rexnord es el eslabón esencial.

Acoplamientos no lubricados



Acoplamientos de discos Rexnord Thomas

- más de 25 tamaños;
- 18 opciones de contacto, desconexión, freno y pasador de seguridad;
- hasta 15,5 in (394 mm) de capacidad de diámetro interior;
- hasta 3.390.000 in-lb (383.019 Nm) de capacidad de torque;
- hasta 36.000 rpm;
- permiten la inspección visual y un fácil reemplazo de los paquetes de discos y de los elementos centrales;
- se ofrecen diseños sin holgura torsional, con fuerzas bajas de restauración y aislación eléctrica;
- cumplen con las especificaciones de la norma API 71 o API 610.



Acoplamientos elastoméricos Falk Wrapflex®

- 12 tamaños;
- hasta 7,25 in (184 mm) de capacidad de diámetro interior;
- hasta 133.000 in-lb (15,027 Nm) de capacidad de torque;
- hasta 4.500 rpm;
- diseño patentado de elementos flexible y mazas que garantiza una larga vida útil;
- diseño de acoplamiento cerrado y espaciador disponibles para ajustarse a la distancia entre ejes;
- el poliuretano tiene una resistencia excelente frente a los productos químicos y el desgaste y un rango de temperaturas operativas que oscila entre -40 °F y 200 °F;
- certificados por ATEX.

Acoplamiento compuesto



Acoplamiento de material compuesto Rexnord Addax®

- 13 tamaños;
- hasta 5,06 in (130 mm) de capacidad de diámetro interior;
- hasta 36.200 in-lb (4.090 Nm) de capacidad de torque;
- longitudes del espaciador de acuerdo a las necesidades hasta 275 in (6.985 mm);
- hasta 500 hp;
- la resistencia a la corrosión del espaciador central, de los elementos flexibles, de las mazas y de los implementos reducen el costo de propiedad y prolongan la vida útil;
- los elementos flexibles unificados patentados ofrecen 1° de desalineación por elemento y eliminan la corrosión por despostilladura;
- se hacen envíos en menos de 24 horas si así lo solicita.



Acoplamiento elástico Rexnord Omega®, Omega HSU y Rexnord Viva®

- 15 tamaños para Omega, 12 tamaños para Viva;
- hasta 11 in (279 mm) de capacidad de diámetro interior;
- hasta 340.200 in-lb (38.440 Nm) de capacidad de torque;
- hasta 7.500 rpm;
- diseño de elementos flexibles divididos por mitades para lograr una instalación y un reemplazo eficientes;
- patrones de orificios de montaje que permiten una amplia gama de diámetros internos para los ejes: de 0,25 a 11,81 in (6 a 300 mm);
- no lubricados y de bajo mantenimiento;
- el modelo Viva presenta el diseño del nivel "V" que ofrece un área de falla uniforme para proteger contra sobrecargas;
- certificados por ATEX.



Industrias abastecidas

- Agregados
- Agricultura
- Dispositivos de circulación de aire
- Cemento
- Productos forestales
- Minería
- Petróleo y gas
- Petroquímica
- Metalúrgica
- Energía
- Tratamiento de agua



Acoplamientos lubricados



Aplicaciones de acoplamientos

Agitadores
 Compresores
 Correas transportadoras
 Torres de enfriamiento
 Ventiladores
 Bombas
 Trituradoras
 Recuperadores y apiladores



Acoplamientos de rejilla Falk Steelflex

- 25 tamaños;
- 11 modelos que incluyen alta velocidad, espaciador, rueda volante, freno y torque controlado;
- hasta 20 in (508 mm) de capacidad de diámetro interior;
- hasta 8.250.000 in-lb (932.126 Nm) de capacidad de torque;
- hasta 10.000 rpm;
- garantía por cinco años de categoría servicio pesado cuando esté lubricado con grasa de larga duración (LTG).



Acoplamientos de engranajes Falk Lifelign®

- 28 tamaños;
- 13 modelos para fines generales, alta velocidad y aplicaciones con torque elevado;
- hasta 43 in (1.067 mm) de capacidad de diámetro interior;
- hasta 72.450.000 in-lb (8.185.763 Nm) de capacidad de torque;
- los grandes cubos flexibles se ajustan a las aplicaciones de torque elevado en instalaciones con espacio limitado;
- garantía por tres años de categoría servicio pesado.



Acoplamientos hidráulicos de llenado fijo Falk True Torque

- hasta 7 in (177 mm) de capacidad de diámetro interior;
- hasta 66.000 in-lb (7.367 Nm) de capacidad de torque;
- hasta 1.500 hp (1.119 kW) de potencia nominal;
- potencia de inicio ajustable desde 120 % a 250 % del torque de la carga total;
- protección contra sobrecarga.



Accesorios



Protectores para ejes giratorios Falk Orange Peel

- construcción de polietileno, acero y aluminio;
- diseños para acople sencillo, espaciador, acoplamientos hidráulicos, y ejes doblemente acoplados;
- diámetros de hasta 33 in (838 mm);
- longitudes de hasta 96 in (2.438 mm).



Grasa de larga duración Falk (LTG)

- intervalos de relubricación significativamente prolongados;
- lubricación superior;
- utilizable hasta una temperatura de 250 °F (121 °C).

Productos de control de torque

Autogard diseña y fabrica dispositivos mecánicos de protección contra sobrecargas (limitadores de torque) para el uso en las transmisiones industriales de potencia.

- Limitadores de torque: ofrecen una configuración de torque ajustable, precisa y repetible con un desengranaje completo e inmediato de la unidad de transmisión
- Monitoreo del torque: MoniTorq™ permite medir y transmitir datos del torque en tiempo real desde cualquier punto a lo largo del conjunto motriz



Cadena industrial y equipo de transporte: para las aplicaciones más exigentes

Rexnord es el fabricante líder de cadenas industriales y con más experiencia a nivel mundial. Nuestras cadenas se diseñan con la tecnología computacional más avanzada y luego los diseños se transmiten mediante una red informática al piso de fabricación, para que allí se conviertan en productos terminados. Gracias al uso de tecnologías de fabricación de última generación, Rexnord ofrece al mercado una cadena confiable y de calidad con un rendimiento sin problemas durante años.

Soluciones de cadenas



Cadena de rodillos

- tanto las cadenas de rodillos Link-Belt como Rex se ensamblan automáticamente, tienen una lubricación previa y una carga previa de fábrica con el siguiente resultado:
 - tolerancias ajustadas y uniformidad;
 - calidad uniforme;
 - fácil instalación y alineación;
 - sin necesidad de lubricación durante la instalación;
 - mayor vida sin corrosión durante el almacenaje.
- existencias en almacén en una amplia variedad de tamaños comunes: 35 a 264 que vienen en anchos múltiples de hasta 8" de ancho;
- dos series de cadenas de rodillos disponibles: serie Rex de alto rendimiento y serie de nivel medio Link-Belt;
- series de alto rendimiento Link-Belt Oilfield también disponibles;
- con tratamiento térmico y alto nivel de cementación;
- ajustes a presión con alto nivel de interferencia;
- componentes granallados con partículas esféricas;
- carga previa alta;
- lubricación previa de fábrica.



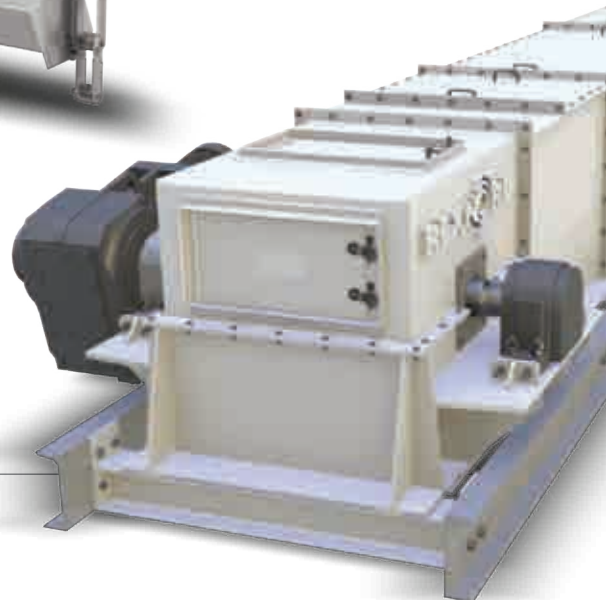
Cadena de acero soldado

- 22 tamaños estándar tanto en cadenas angostas como anchas para molinos disponibles para una entrega rápida;
- bujes sólidos en cadenas angostas para molinos y barril formado por una pieza en las cadenas anchas para molinos;
- características de diseño avanzado que se entregan como estándar en todas las cadenas;
- disponible con configuraciones de sujeción especiales a la medida y capa de soldadura endurecida contra desgaste;
- ajustes óptimos con interferencias entre el pasador y la barra lateral;
- clavija selectivamente templada por inducción;
- barras laterales opcionales selectivamente templadas por inducción;
- temple superficial y aditamentos de sujeción durables.

Equipo transportador

Elevadores de cangilones

- un solo proveedor para satisfacer todas sus necesidades de componentes de elevadores;
- el equipo incluye: ruedas de tracción y catarinas de primer nivel, cangilones para uso pesado, tratamiento térmico de primer nivel, cadena para uso pesado y rodamientos sin lubricación.



Rodillos de carga (polines)

- súper sellado contra contaminantes;
- sistema de engrasado de punto único, patentado y de fácil acceso;
- disponible en anchos de cintas que oscilan entre 18 y 96 in (457,2 mm y 2,438 m), diseños CEMA, con configuraciones especiales a la medida.



Cadena de láminas

- todos los tamaños estándar disponibles en las series F (calidad para herramienta de mecanizado), AL (calidad alta) y BL (uso súper pesado);
- protección anticorrosión superior;
- resistencia antidesgaste superior;
- características de lubricación que no dañan el medio ambiente;
- alto nivel de cementación;
- ajustes con alto nivel de presión;
- componentes granallados con partículas esféricas;
- carga previa alta;
- maneja el uso intensivo y aplicaciones de uso pesado.



Cadena de ingeniería

- la mayoría de los tamaños estándar está disponible para una entrega rápida;
- amplia gama de diseños para adaptarse a aplicaciones específicas y a los requisitos del cliente;
- diseñada y producida a partir de materias primas seleccionadas;
- tratamiento térmico superior y temple superficial profundo de todos los componentes;
- calidad del orificio de la barra lateral técnicamente superior;
- barras laterales granalladas con partículas esféricas;
- ajustes con alto nivel de presión.



**Industrias
abastecidas**

Cemento
Fertilizantes
Acero
Energía
Manejos de residuos sólidos
Minería
Agregado

Cadena FlatTop y componentes: entrega de soluciones de productividad

Las cadenas transportadoras Rexnord FlatTop y sus componentes son soluciones de vanguardia diseñadas para mejorar continuamente la productividad de nuestros clientes en cada aplicación. Con más de 120 años de experiencia, Rexnord ofrece la más amplia selección de cadenas, componentes, ruedas dentadas y accesorios de gran calidad disponibles en todo el mundo. Nuestro equipo de ingenieros con vasta experiencia de aplicación y especialistas en la industria se compromete a ayudarlo a elegir el producto ideal para su aplicación.

Nuestra dedicación al desarrollo de nuevos productos nos permite brindar soluciones innovadoras para satisfacer los requisitos de aplicación más exigentes de nuestros clientes. Cada cadena, correa y componente que lleva la marca Rexnord se ha sometido a una investigación y a pruebas de calidad exhaustivas, que garantizan que las necesidades de transporte de nuestros clientes se satisfagan con los medios más económicos, eficientes y confiables que sean posibles.

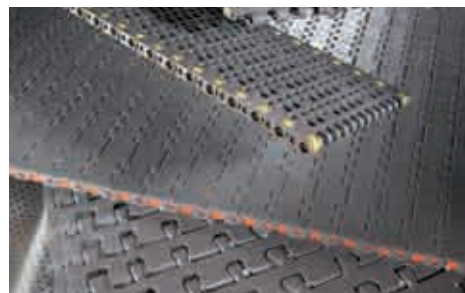
Cadenas FlatTop y componentes

Las cadenas transportadoras TableTop y MatTop de Rexnord se diseñan para satisfacer una amplia variedad de aplicaciones en equipos transportadores. Las cadenas Rexnord presentan opciones de recorrido recto y con flexión lateral para facilitar la instalación y satisfacer los requerimientos de un piso con espacio reducido. También hay disponible una gran variedad de opciones innovadoras de superficie para adaptarse sin inconvenientes a puntos de transferencia, inclinaciones y declives, problemas de acumulación y requerimientos de enjuague.



Cadenas transportadoras Rexnord TableTop

- presentan materiales termoplásticos y metálicos de alto rendimiento para aplicaciones de alta resistencia y velocidad;
- anchos angostos para transportadoras de ramales múltiples y velocidad variable.



Cadenas transportadoras Rexnord MatTop

- presentan una superficie de transporte continua para aplicaciones en las que se necesita un mayor ancho;
- configuraciones de moldeo según el ancho (MTW) y ensamble según el ancho (ATW);
- los pasadores extienden el ancho total de la cadena para lograr una mayor resistencia y obtener superficies de transporte más suaves.

Sistema de mejora de rodillos de Rexnord (RUS)

La tecnología innovadora RUS presenta mejoras sustanciales de larga duración en la productividad y la seguridad de los trabajadores y se adapta a cualquier sistema existente, incluidos el transporte general, con inclinaciones y declives, y las aplicaciones de curva potenciada.

Aumente su productividad

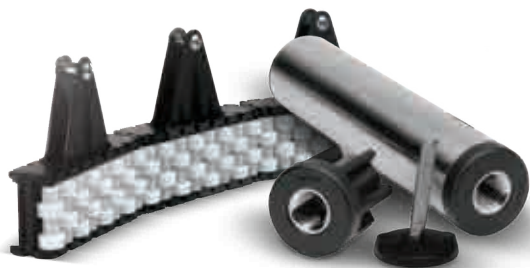
- una reducción de hasta el 85 % en el tiempo de detención no planificada que da lugar a un menor costo de mano de obra y menos horas de producción perdidas;
- suprime el mantenimiento no programado causado por desgastes, perforaciones, roturas y atascamientos de las bandas;
- reducción de hasta el 90 % en el inventario, por ejemplo, el costoso reemplazo de rodillos y correas de transmisión.

Aumente su seguridad

- prácticamente se eliminan los peligrosos puntos de pellizco;
- reducción significativa de los niveles sonoros.

Mejore su sostenibilidad ambiental

- las opciones de materiales con baja fricción reducen el consumo de energía;
- se suprimen las piezas consumibles como rodillos, poleas y cintas.



Componentes Rexnord Marbett

Diseñados para funcionar en aplicaciones de alta velocidad y con un alto nivel de salubridad, los componentes Marbett ayudan a prolongar la vida útil de la cadena y ofrecen condiciones de transporte con un recorrido sin inconvenientes.

Los conjuntos completos de soluciones incluyen:

- componentes de guía de cadena, manipulación de productos y soporte del marco;
- elementos de soporte y nivelación;
- rodamientos autoalineables;
- componentes especializados como barras y rodillos con dispositivos de transición de posición ascendente a horizontal ("nose-over").



Soluciones de ingeniería

El equipo de ingeniería de Rexnord FlatTop se esfuerza por ser el mejor del mundo en la tarea de mejorar continuamente la productividad de nuestros clientes a través de soluciones superiores de manejo de materiales. Nuestras soluciones de diseño incluyen:

- selección de cadenas y pruebas de manejo del producto para determinar cuál es la mejor opción de nuestra tecnología para su aplicación específica;
- programas de mantenimiento preventivo a través de una valoración y evaluación proactiva de la vida útil de la cadena y las ruedas dentadas;
- asistencia en el campo para una capacitación en la instalación que incluye el diseño, el mantenimiento y la solución de problemas.

Industrias abastecidas

Automotriz
Bebidas
Industrial
Recipientes
Alimentos
Almacenamiento and distribución



Productos especializados Rexnord

Nuestros clientes han confiado regularmente en la eficiencia, los conocimientos y la experiencia de Rexnord que permiten brindar productos de primera calidad para sus aplicaciones más difíciles. Clientes de todo el mundo, que ya se han beneficiado del compromiso de Rexnord con un servicio excepcional y soluciones de productos especializados, usan nuestras marcas.



Piezas mecánicas de precisión en tamaño miniatura

Al fabricar y distribuir componentes mecánicos de precisión y alta calidad en todo el mundo, nuestra meta consiste en acortar los plazos de entrega y a la vez mejorar el rendimiento. La cartera de productos Berg incluye:

- engranajes;
- reductores de velocidad tipo sin-fin corona;
- ruedas dentadas y poleas;
- husillos;
- correas dentadas;
- sujetadores de implementos.
- cadenas de rodillos;



Frenos, embragues e interruptores Stearns

Stearns es el fabricante líder de frenos de motor accionados por electricidad y por resortes. Al elegir los productos Stearns, usted obtendrá:

- la más amplia línea de frenos industriales que pueda tener cualquier fabricante;
- plazos de entrega más cortos;
- productos de la mejor calidad que le brindan el máximo rendimiento;
- el servicio de atención al cliente más constante y amable que haya disponible en la industria de transmisión de potencia.



Sistemas de seguridad Highfield

Highfield Manufacturing es un productor internacional líder e innovador de sistemas de seguridad de alta calidad para las industrias de servicios públicos de electricidad, gas y agua. Al elegir los productos Highfield, usted obtendrá:

- una línea completa de dispositivos de bloqueo e implementos para mantener sus operaciones seguras, confiables y rentables;
- válvulas de seguridad estándar de la industria, accesorios y productos especializados para una variedad de mercados;
- soluciones personalizadas para obtener una respuesta rápida;
- conocimiento superior de su industria.





El valor de Rexnord en acción

Cuando se trata de ofrecer productos con un alto grado de ingeniería que aumentan la productividad y eficiencia en las aplicaciones industriales de todo el mundo, Rexnord es el proveedor más confiable de la industria. Nuestro compromiso con la satisfacción del cliente y un valor superior se extiende a cada área de nuestro negocio. A continuación presentamos algunas de las formas en las que cumplimos con nuestra promesa de brindar un costo total de propiedad más bajo y soluciones basadas en experiencia valiosa para facilitar la realización de negocios.

El menor costo total de propiedad

Rexnord se esfuerza por ser un asesor confiable al ofrecer soluciones de productos y servicios eficientes que tienen como resultado un menor costo total de propiedad gracias a los ahorros en la adquisición e instalación, el menor tiempo de paro no planificado, la reducción en la necesidad de mantenimiento y un producto con una vida útil más prolongada. Evaluamos su situación actual y lo ayudamos a elegir la mejor solución posible para su aplicación. Para ello, tenemos en cuenta estos factores:

- costos de adquisición;
- costos de instalación;
- eventos de mantenimiento;
- costos de producción perdida;
- otros precios específicos para su equipo o aplicación.

Para obtener un análisis personalizado de los costos de su aplicación única, comuníquese con el Ejecutivo de Cuentas local de Rexnord. Para conocer más sobre el tema, visite www.rexnord.com/TCO.

Experiencia valiosa

Nuestro valor esencial es anteponer los intereses del cliente. Trabajamos con un equipo dedicado de representantes de ventas, especialistas de productos, fábricas y bodegas para brindar la información y el producto que necesita.

Además, el **Centro de Innovación de Rexnord** brinda tecnología avanzada, ideas innovadoras y una investigación de vanguardia para mejorar la productividad y eficiencia de las aplicaciones industriales de todo el mundo. Nuestro laboratorio independiente y acreditado ofrece, a través de los Servicios Técnicos Rexnord (RTS), la realización de pruebas confidenciales.

REXNORD
innovation center



Soluciones que aumentan la facilidad para hacer negocios

Las soluciones de negocios electrónicos de Rexnord ofrecen herramientas innovadoras para ahorrar tiempo, reducir costos y aumentar la productividad.

Ya sea que quiera realizar negocios a través del Intercambio de Datos Electrónico (EDI), de un intercambio directo entre sistemas o del Inventario Administrado por el Proveedor (VMI), el equipo de negocios electrónicos Rexnord puede brindarle una solución que se ajuste a las necesidades únicas de su negocio.

Si prefiere el autoservicio, visite nuestro portal web en www.partners.rexnord.com, que facilita la averiguación de precios y la disponibilidad de los productos, la realización de pedidos, la visualización del estado del pedido y el seguimiento del historial de compras.

Rexnord. Creamos constantemente valor superior para nuestros clientes, accionistas y empleados.

¿Por qué elegir a Rexnord?

Cuando se trata de ofrecer productos con un alto grado de ingeniería que aumentan la productividad y eficiencia en las aplicaciones industriales de todo el mundo, Rexnord es el proveedor más confiable de la industria.

El compromiso de lograr la satisfacción del cliente y un valor superior se extiende en cada función de negocios.

El menor costo total de propiedad

Los productos de la más alta calidad están diseñados para ayudar a evitar el tiempo de inactividad en los equipos y aumentar la productividad y la operación confiable.

Experiencia valiosa

La gran oferta de productos va acompañada de especialistas en ventas a nivel mundial, atención al cliente y equipos de soporte de mantenimiento siempre disponibles.

Soluciones que aumentan la facilidad para hacer negocios

El compromiso de lograr la excelencia operativa asegura los productos correctos en el lugar y el momento adecuados.

Rexnord Corporation

Rexnord es una compañía industrial con plataformas múltiples, orientada hacia el crecimiento, con participaciones en mercados líderes y marcas altamente confiables que brindan servicios a una variedad de mercados internacionales.

Process and Motion Control

La plataforma Process and Motion Control de Rexnord diseña, fabrica, comercializa y hace el mantenimiento de componentes mecánicos de alta ingeniería que se usan dentro de sistemas complejos donde los requerimientos de confiabilidad y el costo de las fallas o los tiempos de inactividad de nuestros clientes son extremadamente altos.

Water Management

Nuestra plataforma Water Management diseña, adquiere, fabrica y comercializa productos que brindan y mejoran la calidad, la seguridad, el control de caudal y la conservación del agua.

